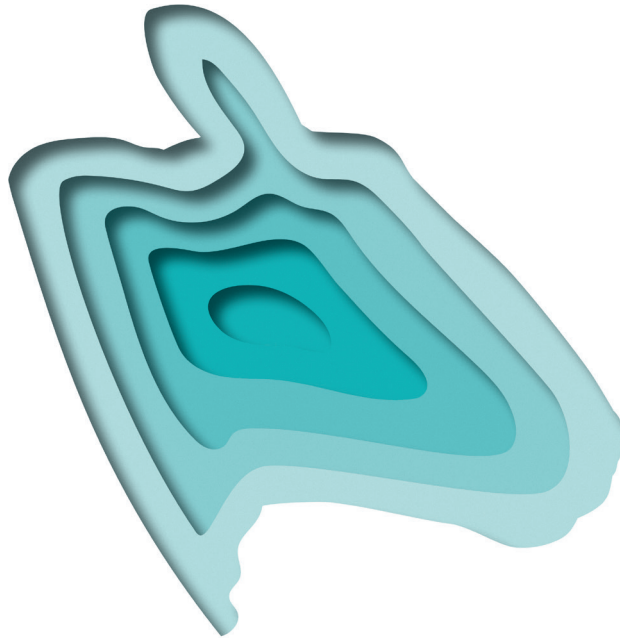


vêtia®



OVINO Y CAPRINO

ÍNDICE



BIOLÓGICOS

VACUNAS	ALGONTEX	03
	BLUEVAC BTV	03
	CUBOLAC POLICLOSTRIDIAL 7/11	04
	DILPHES-4	04
	GUDAIR	05
SUEROS HIPERINMUNES	INMUSER CP	05



FARMACOLÓGICOS

ANTIMICROBIANOS	APODERM	07
	ILOVETMR 200 mg/ml	07
	OXICLIN 200 mg/ml	07
ANTIPARASITARIOS	DISTOMICIDE	08
HORMONALES	SERIGAN	08
	SINCRO-GEST	09
REGULADORES FUNCIONALES	DIGESTIA	09



PIENSOS COMPLEMENTARIOS

FRIVIT FORT	11
-------------	----



DIAGNÓSTICO

DETECTOR KIT CMT	13
------------------	----



No precisan prescripción veterinaria



BIOLÓGICOS

VACUNAS

ALGONTEX Reg. N°: 2896 ESP



Vacuna inactivada frente a la agalaxia contagiosa en emulsión inyectable

Composición por dosis (2 ml)

Mycoplasma agalactiae inactivado, cepa N-262 $\geq 2,6$ Rz

Indicaciones

Para la inmunización activa para prevenir los signos clínicos y la infección de la agalaxia contagiosa.

Pauta de vacunación

EDAD	PRIMOVACUNACIÓN	REVACUNACIÓN
> 3 meses de edad	2 dosis separadas 15 días	1 dosis cada 6 meses o de 60 a 30 días antes de cada paridera. Vacunación de los machos cada 6 meses

BLUEVAC BTV Reg. N°: EU/2/11/122/001-009



Vacunas inactivadas frente a la lengua azul, serotipo 1, 4 y 8 en suspensión inyectable

Composición por dosis

Uno de los siguientes serotipos inactivados:

Virus de la lengua azul serotipo 1, cepa BTV-1/ALG/2006/01..... $\geq 22,60$ $\mu\text{g/ml}$

Virus de la lengua azul serotipo 4, cepa BTV-4/SPA-1/2004..... $\geq 2,55$ $\mu\text{g/ml}$

Virus de la lengua azul serotipo 8, cepa BTV8/BEL/2006/01..... $\geq 55,80$ $\mu\text{g/ml}$

Indicaciones

BTV-1: Previene la viremia causada por el serotipo 1 del virus de la lengua azul.

BTV-4: Previene la viremia causada por el serotipo 4 del virus de la lengua azul.

BTV-8: Previene la viremia y reduce los signos clínicos causados por el serotipo 8 del virus de la lengua azul.

Pauta de vacunación

SEROTIPO	EDAD	PRIMOVACUNACIÓN	REVACUNACIÓN
BTV-1 BTV-4	> 2,5 meses de edad	1 dosis	1 dosis anual
BTV-8	> 2,5 meses de edad	2 dosis separadas 3 semanas	
BTV-1 BTV-4 BTV-8	> 2 meses de edad	2 dosis separadas 3-4 semanas	

CUBOLAC POLICLOSTRIDIAL 7/11

Reg. N°: 1187 ESP



Vacuna inactivada frente a la clostridiosis en suspensión inyectable

Composición por dosis (2 ml)

Toxoide α de <i>C. perfringens</i> Tipo A	$\geq 0,3$ UI
Toxoide β de <i>C. perfringens</i> Tipo C	≥ 10 UI
Toxoide ϵ de <i>C. perfringens</i> Tipo D	≥ 5 UI
Toxoide α de <i>C. septicum</i>	$\geq 2,5$ UI
Toxoide α de <i>C. novyi</i> Tipo B	$\geq 3,5$ UI
Toxoide de <i>C. sordellii</i>	100%*
<i>C. chauvoei</i> inactivado	100%*

Indicaciones

Para la inmunización activa y pasiva frente al carbunco sintomático, la hepatitis infecciosa necrosante, el edema maligno y las enterotoxemias. También confiere inmunidad frente a *C. perfringens* Tipo B.

Pauta de vacunación

EDAD	PRIMOVACUNACIÓN	REVACUNACIÓN
<p>> 2 semanas nacidos de madres no inmunizadas</p> <p>> 10-12 semanas nacidos de madres inmunizadas</p>	<p>2 dosis separadas al menos 6 semanas</p>	<p>1 dosis cada 6 meses</p>

Las hembras gestantes de bovino y ovino deben vacunarse 14 días antes del parto; en cabras gestantes, alrededor de 60 días antes del parto.

*protección en cobayas, según Ph. Eur.

DILPHES 4

Reg. N°: 3177 ESP



Vacuna inactivada frente a la pasteurelisis en suspensión inyectable

Composición por dosis (2 ml)

<i>Mannheimia haemolytica</i> serotipo A1, cepa ATCC 33365	$\geq 41,08$ UE
<i>Mannheimia haemolytica</i> serotipo A2, cepa CECT 924	
<i>Pasteurella multocida</i> serotipo A, cepa NCTC 12177	$\geq 10^4$ DP ₅₀
<i>Pasteurella multocida</i> serotipo 6B, cepa CECT 962	

Indicaciones

Previene las infecciones frente a *Pasteurella multocida* y *Mannheimia haemolytica*.

Pauta de vacunación

PRIMOVACUNACIÓN	REVACUNACIÓN
<p>2 dosis separadas 30 días</p>	<p>1 dosis anual</p>

En hembras gestantes administrar la segunda dosis al menos 4-6 semanas antes del parto. Revacunación anual antes del parto.

VIA DE ADMINISTRACIÓN
Subcutánea

POSOLOGÍA
 < 6 meses: 2 ml > 2 meses: 2 ml
 > 6 meses: 5 ml

TIEMPO DE ESPERA
Cero días

PRESENTACIÓN
100 ml / 250 ml



Vacuna inactivada frente a la paratuberculosis en emulsión inyectable


Composición por dosis (1 ml)

Mycobacterium paratuberculosis inactivado, cepa 316F ≥ 2 mm IDR PDD aviar

Indicaciones

Inmunización activa para reducir los signos clínicos, las lesiones y la mortalidad de la paratuberculosis.

También reduce la excreción fecal de *M. paratuberculosis*.




 VIA DE ADMINISTRACIÓN
Subcutánea

 POSOLOGÍA
1 ml

 TIEMPO DE ESPERA
Cero días

 PRESENTACIÓN
30 ml (30 dosis)

Pauta de vacunación

	EDAD	PRIMOACUNACIÓN	REVACUNACIÓN
 	entre las 2-3 semanas y los 6 meses de vida*	 1 dosis a toda la reposición*	En general, no es necesario.

*En rebaños afectados o en riesgo, se podrá vacunar la totalidad de los efectivos del rebaño, incluidos los adultos.

SUEROS HIPERINMUNES



Suero hiperinmune frente a *Clostridium perfringens* en solución inyectable

Composición por ml

Suero hiperinmune frente a las toxinas β y ϵ producidas por *C. perfringens* (tipos B, C y D) ≥ 1000 UI de antitoxina β y 120 UI de antitoxina ϵ

Indicaciones

Para la inmunización pasiva para prevenir la infección por *Clostridium perfringens*.

Establecimiento de la inmunidad: inmediato.

Duración de la inmunidad: 14 días.

 VIA DE ADMINISTRACIÓN
Subcutánea

 POSOLOGÍA

- **Tratamiento preventivo:**
Cordero y cabrito: 3 ml en dosis única
Adulto: 5 ml en dosis única
- **Tratamiento curativo:** 2ml/kg pv
Edad mínima de administración: 1 día de vida

 TIEMPO DE ESPERA
Cero días

 PRESENTACIÓN
100 ml



FARMACOLÓGICOS

ANTIMICROBIANOS

APODERM

Reg. Nº: 270 ESP



Antimicrobiano en suspensión para pulverización cutánea

Composición

Hidrocloruro de clortetraciclina 21,5 mg/ml

Indicaciones

Tratamiento de heridas superficiales traumáticas o quirúrgicas.
Coadyuvante en el tratamiento de infecciones superficiales de las pezuñas y la piel, como dermatitis interdigital (pedero) y dermatitis digital.

 **VIA DE ADMINISTRACIÓN**
Cutánea

 **POSOLOGÍA**
1 o 2 aplicaciones al día hasta curación

 **TIEMPO DE ESPERA**
Carne: Cero días
Leche: Cero días

 **PRESENTACIÓN**
335 ml

ILOVETMR 200 mg/ml

Reg. Nº: 1236 ESP



Antimicrobiano en solución inyectable




Composición

Eritromicina 200 mg/ml

Indicaciones

Ovino: Infecciones de las vías respiratorias superiores.
Bovino: Neumonía, mastitis, metritis, pododermatitis por anaerobios, fiebre del transporte.
Porcino: Síndromes respiratorios (neumonía, bronquitis y rinitis), mastitis, metritis y leptospirosis en cerdas.

 **VIA DE ADMINISTRACIÓN**
Intramuscular

POSOLOGÍA
 0,11 ml/10 kg pv/día
 0,22 ml/10 kg pv/día
 0,33 ml/10 kg pv/día

Administrar durante 5 días consecutivos

 **TIEMPO DE ESPERA**
• Carne:
Ovino y porcino: 10 días
Bovino: 21 días
• Leche:
Ovino: 3 días
Bovino: No usar

 **PRESENTACIÓN**
100 ml

OXICLIN 200 mg/ml

Reg. Nº: 3414 ESP



Antimicrobiano en solución inyectable

Composición

Oxitetraciclina (hidrocloruro) 200 mg/ml

Indicaciones

Tratamiento de las siguientes infecciones causadas por microorganismos sensibles a la oxitetraciclina:

- Infecciones podales causadas por *Dichelobacter nodosus* y *Fusobacterium necrophorum*.
- Infecciones respiratorias causadas por *Mannheimia haemolytica* y *Pasteurella multocida*.
- Aborto enzoótico causado por *Chlamydomphila abortus*.

 **VIA DE ADMINISTRACIÓN**
Intramuscular

 **POSOLOGÍA**
1 ml /10 kg pv en dosis única

 **TIEMPO DE ESPERA**
• Carne: 35 días
• Leche: 204 horas

 **PRESENTACIÓN**
100 ml/250 ml

ANTIPARASITARIOS

DISTOMICIDE Reg. N°: 154 ESP



Antiparasitario interno en solución inyectable

Composición

Nitroxinil 250 mg/ml

Indicaciones

Tratamiento de la distomatosis y nematodosis gastrointestinales producidas por:

- Formas maduras de *F. hepatica* y *F. gigantica*.
- Formas adultas y larvarias de *H. contortus*, *H. placei*, *O. radiatum* y *B. phlebotomum*.



VIA DE ADMINISTRACIÓN

Subcutánea



POSOLOGÍA

1 ml/25 kg pv en dosis única



TIEMPO DE ESPERA

Carne: 63 días

Leche: No usar



PRESENTACIÓN

250 ml

HORMONALES

SERIGAN Reg. N° 2142 ESP / Reg. N° 2802 ESP



Hormonal, liofilizado y disolvente para solución inyectable

Composición

SERIGAN 1000 UI/4 ml

Gonadotropina sérica equina 1000 UI

SERIGAN 6000 UI/4 ml

Gonadotropina sérica equina 6000 UI

En ambos casos tras la reconstitución, 1 ml de la solución contiene 250 UI de gonadotropina sérica equina.

Indicaciones

Inducción del estro.



VIA DE ADMINISTRACIÓN

Intramuscular



POSOLOGÍA

2-2,8 ml en dosis única después de un tratamiento con progestágenos



3,2-4 ml en dosis única



1,6-2 ml en dosis única después de un tratamiento con progestágenos



0,1 ml en dosis única



TIEMPO DE ESPERA

Carne: Cero días

Leche: Cero días



PRESENTACIÓN

SERIGAN 1000:

10 viales de liofilizado y 10 de disolvente

SERIGAN 6000:

1 vial de liofilizado y 1 vial de disolvente



Hormonal en esponja vaginal

Composición

Acetato de medroxiprogesterona 60 mg/esponja

Indicaciones

Sincronización del estro.
Inducción de la actividad cíclica en época de anestro si se utiliza conjuntamente con gonadotropina sérica de yegua gestante (PMSG).

VIA DE ADMINISTRACIÓN
Vaginal

POSOLOGÍA
Una esponja por oveja.
Mantener de 12 a 14 días.
En la retirada de la esponja administrar una inyección intramuscular de gonadotropina sérica equina.

TIEMPO DE ESPERA
Carne: Cero días
Leche: Cero días

PRESENTACIÓN
25 esponjas

REGULADORES FUNCIONALES



Reestablecedor enzimático de la función digestiva en suspensión oral

Composición

Por ml:
Pepsina 6,7 mg
Dimeticona 26,4 mg
Ácido clorhídrico 16,76 mg
Cloruro de sodio 2,5 mg
Cloruro de potasio 0,7 mg
Cloruro de calcio dihidrato 0,048 mg
Sulfato de magnesio heptahidrato 2,5 mg
Hidrogenofosfato de calcio anhidro 2,5 mg

Indicaciones

Tratamiento sintomático de trastornos digestivos asociados a la lactancia artificial. Indigestiones por disminución o falta de pepsina y ácido clorhídrico, con vómitos, diarreas de origen gástrico, meteorismo, aerofagia, etc.

VIA DE ADMINISTRACIÓN
Oral

POSOLOGÍA
 Lactantes 20 ml Lactantes 10 ml

5 ml
Administrar dos veces al día

TIEMPO DE ESPERA
Cero días

PRESENTACIÓN
200 ml



PIENSOS COMPLEMENTARIOS

FRIVIT FORT



Pienso complementario para ayudar a mejorar la salud inmunitaria


Composición

Salvado de trigo.
Levadura forrajera.
Otros productos de fermentación.

Indicaciones

Ayuda a mejorar la inmunidad y los problemas respiratorios.

 **VIA DE ADMINISTRACIÓN**
Oral

 **POSOLOGÍA**
1 kg por tonelada de pienso

 **TIEMPO DE ESPERA**
No procede

 **PRESENTACIÓN**
15 kg



DIAGNÓSTICO

DETECTOR KIT CMT

Reg. N° 0678 RD



Reactivo para la detección de mamitis subclínica

Composición

Reactivo para realizar el test de California.

Indicaciones

Detección de mamitis subclínicas mediante el test de California.

Técnica de la reacción

1. Depositar aproximadamente 2 ml de leche sospechosa de cada cuarterón en cada una de las tacitas de la paleta.
2. Añadir 2 ml, como mínimo, de reactivo a cada tacita.
3. Agitar suavemente con movimientos oscilatorios durante varios segundos.

Lectura de la reacción

- **Negativa:** La mezcla permanece fluida sin modificación de la consistencia. Color gris perla-violeta.
- **Dudosa:** Liger alteración de la consistencia, que desaparece al poco tiempo. Color gris perla-violeta.
- **Débilmente positiva:** Aumento rápido de la consistencia, con escasa gelificación. Al realizar movimientos circulares la mezcla tiende a colocarse en el centro. Al cesar los movimientos, la mezcla se extiende uniformemente por todo el suelo de la taza. Color ligeramente violeta.
- **Fuertemente positiva:** Fuerte aumento de la consistencia, con gelificación que ocasiona una superficie convexa, que ni siquiera en reposo ocupa todo el suelo de la taza. Color violeta intenso.



PRESENTACIÓN

1 litro



VETIA ANIMAL HEALTH, SAU.
C/ Teide, nº 4. 28703 San Sebastián de los Reyes - Madrid
A COMPANY OF ZENDAL GROUP

✉ info@vetia.es
☎ (+34) 910 901 526
🏠 www.vetia.es