



**LO MEJOR PARA TUS CULTIVOS**

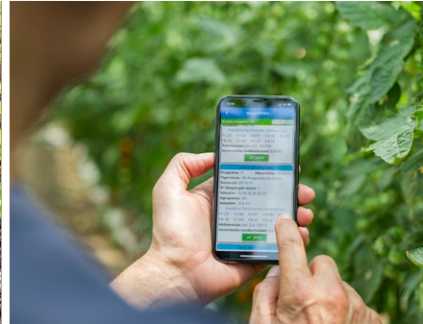
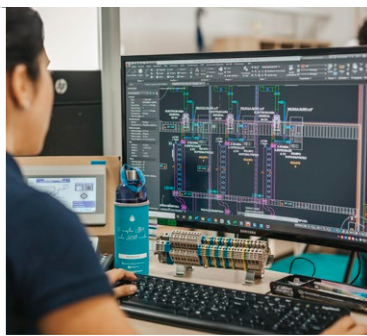
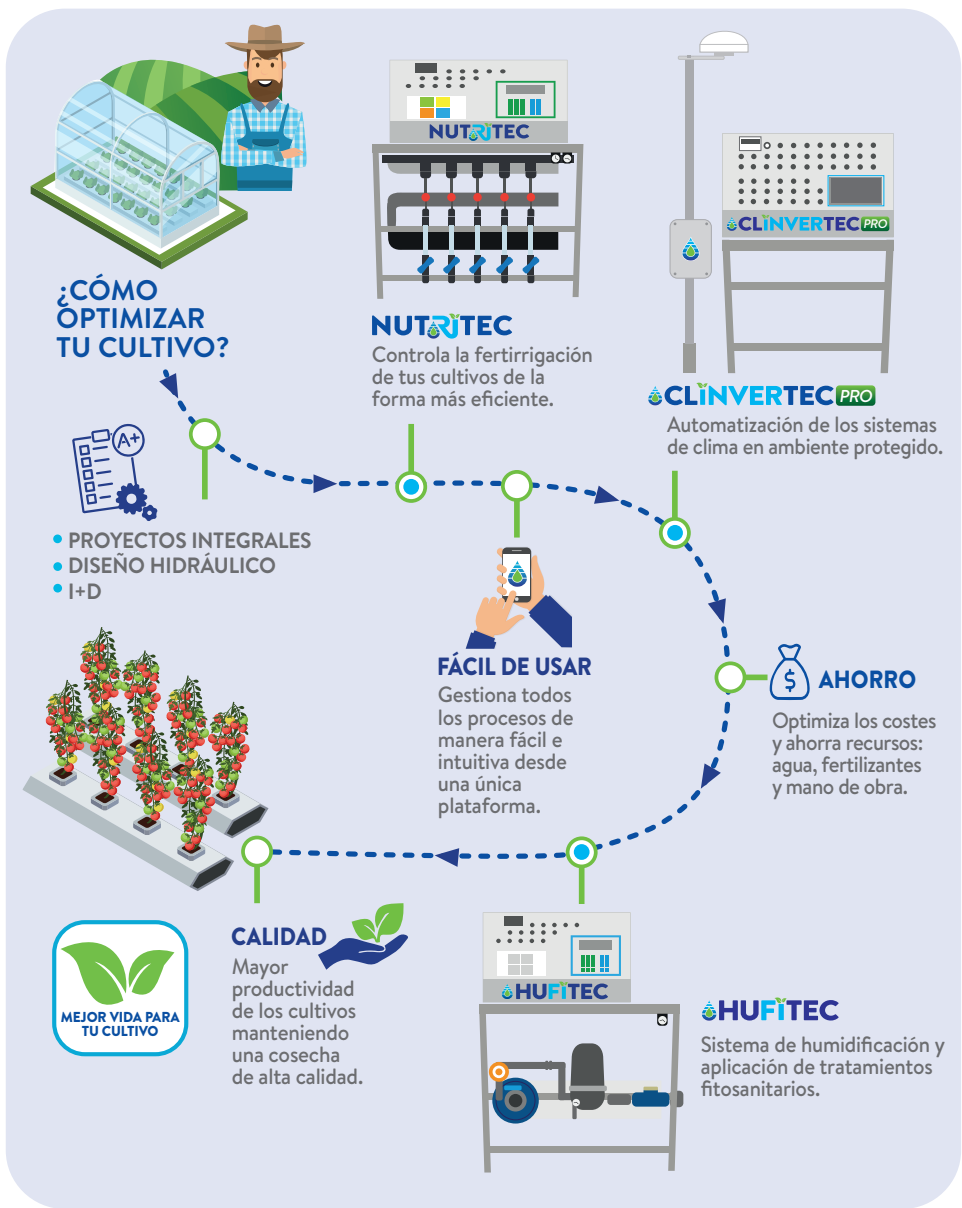


**RITEC** (Riegos y Tecnología, S.L.), es una empresa creada en 1994, especializada en la **fabricación e instalación** de todo tipo de **equipamientos de riego, control de clima y humidificación**, así como en la realización de **proyectos de riego integrales**, tanto para cultivos en **invernaderos** como al **aire libre**.

En **RITEC** somos plenamente conscientes de que **nuestro futuro** y el de los agricultores está estrechamente ligado a la salud de nuestro planeta. Por ello, en colaboración con los más prestigiosos **Centros de Investigación Agrícola**, invertimos en innovar y desarrollar nuestros equipos adaptándolos a las necesidades reales del cliente, **cuidando y respetando el Medio Ambiente** de manera sostenible.

Nuestro equipo está formado por **profesionales con más de 35 años de experiencia** en el sector agrotecnológico.

Actualmente estamos **presentes en más de 50 países**, contando con la confianza de los productores más exigentes de todos los continentes, que reconocen la **calidad** de nuestros productos y la **excelencia** de nuestros servicios.





**RITEC** está formada por un equipo de expertos en las técnicas de fertirrigación más avanzadas y con un atento **servicio al cliente**.

Nuestra clara **vocación internacional** hace que seamos una de las empresas españolas **líderes en el sector**, con numerosos proyectos realizados en países de todo el mundo.



## PROYECTOS INTERNACIONALES REALIZADOS





# NUTRITEC

## ¿CONTROLAS LA FERTIRRIGACIÓN DE TUS CULTIVOS DE LA FORMA MÁS EFICIENTE?

**NUTRITEC** es el equipo líder en la **gestión integral del riego y la fertirrigación**, fabricado por **RITEC**, que te permite ahorrar tiempo, disminuir costes y optimizar la gestión diaria de agua y nutrientes, con unas características que nos han permitido acompañar a los agricultores durante más de 30 años.



### FÁCIL DE USAR

Gestiona todos los procesos de manera fácil e intuitiva, desde una única plataforma.

### FLEXIBLE

Adaptable a las necesidades cambiantes del cultivo, con una programación a su medida.



### FACILITA TOMAR LAS MEJORES DECISIONES

En función de las condiciones climatológicas, normales o extremas, consigue una mayor rentabilidad en todas las fases. Podrás justificar la inversión en menor tiempo, obteniendo una mayor productividad.



### MODULAR

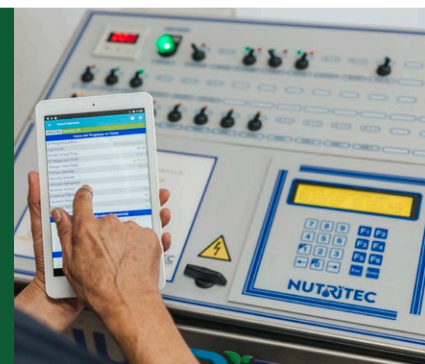
Partiendo de un único equipo, permite el crecimiento y la optimización permanente del mismo, para responder siempre a las exigencias del día a día, tanto del pequeño como del gran agricultor.

### AHORRO Y PRECISIÓN EN EL USO DE AGUA Y FERTILIZANTES

Cada gota de agua, siempre con el equilibrio adecuado de nutrientes.

### DOTADO DE ALARMA

Permite responder de forma rápida y fácil ante cualquier eventualidad de funcionamiento que pueda surgir (avisos del nivel de CE, pH, averías, etc.).







## CARACTERÍSTICAS TÉCNICAS

- ◆ Programación por tiempo o por volumen de agua.
- ◆ Activación de los programas de riego por control horario, radiación solar, sensores externos, bandeja de demanda, contenido de humedad del sustrato, etc.
- ◆ Capacidad hasta **20 programas diferentes** de riego.
- ◆ Posibilidad de **reutilización del agua** de drenaje.
- ◆ Capacidad hasta **10 fertilizantes diferentes**, pudiendo añadir suplementos adicionales para diferentes cultivos.
- ◆ **Control automático del filtrado** que permite adecuarlo al mejor momento para su realización, pudiendo elegir entre filtros manuales / automáticos (limpieza programada).





# CLINVERTEC PRO

## ¿REALIZAS EL CONTROL CLIMÁTICO DE TU CULTIVO DE MANERA PRECISA?

El control de las variables climáticas en el interior del invernadero (temperatura, humedad, radiación solar, CO<sub>2</sub>, etc.) es fundamental para garantizar una óptima respiración, confort y productividad de tus cultivos. Para ello, contar con **CLINVERTEC PRO**, te permitirá automatizarlas desde un único equipo.



### FÁCIL DE USAR

A través de la app de **RITEC** controla todos los procesos climáticos de manera fácil e intuitiva.

### FLEXIBLE

Programación a medida, adaptable a las necesidades cambiantes de tus cultivos y de su estado de crecimiento.



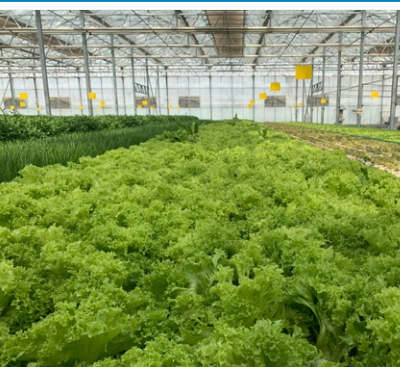
### FACILITA TOMAR LAS MEJORES DECISIONES

En función de las condiciones climatológicas, normales o extremas, consigue una mayor rentabilidad en todas las fases. Podrás justificar la inversión en menor tiempo, obteniendo una mayor productividad.



### CONTROL DE LOS PARÁMETROS AMBIENTALES

Automatización de los sistemas integrados de clima, a través de los sensores de la estación meteorológica (radiación solar, temperatura, humedad, velocidad del viento, etc.).



### MODULAR

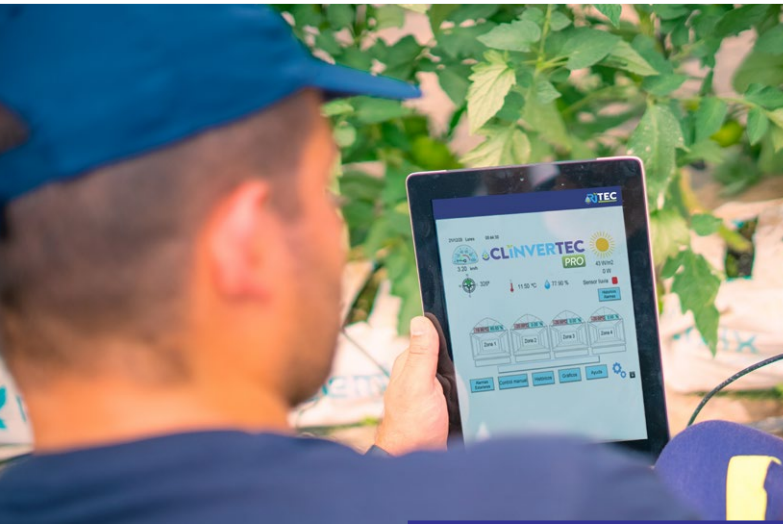
Tanto el pequeño como el gran agricultor, podrá desde un único equipo, responder siempre a las exigencias del día a día, optimizando el mismo según sus necesidades.

### DOTADO DE ALARMA

Permite responder de forma rápida y fácil ante cualquier eventualidad de funcionamiento que pueda surgir (avisos de lluvia, temperatura, humedad relativa, incidencias, etc.).







## CARACTERÍSTICAS TÉCNICAS

- ◆ Controla hasta 12 zonas climáticas diferentes.
- ◆ Automatización de los sistemas integrados de clima (ventanas cenitales, perimetrales, pantallas de sombreado y térmicas, recirculadores, cooling, CO<sub>2</sub>, etc.) a través de los sensores de la estación meteorológica compacta (sensores de temperatura, radiación solar, humedad, velocidad del viento, etc.).
- ◆ Acceso al control del invernadero de manera remota desde la nube.
- ◆ Dotado de alarma para actuar de una manera rápida y eficaz ante cualquier cambio en el funcionamiento.
- ◆ Control automático de luces de asimilación.
- ◆ Optimización de la fotosíntesis de tus cultivos.







# HUFITEC

## ¿ESTÁS MANTENIENDO LA HUMEDAD AMBIENTAL ÓPTIMA DE TU CULTIVO?

**HUFITEC** es un sistema de humidificación y aplicación de tratamientos fitosanitarios de última tecnología, desarrollado por **RITEC**, equipado con boquillas que combinan un **sistema AIRE-AGUA**, que trabajan a baja presión. Permite regular el tamaño de la gota según sus necesidades, garantizando una distribución homogénea en todo el invernadero y optimizando la productividad del cultivo.



### FÁCIL DE USAR

Desde nuestra plataforma, puedes gestionar y programar todos los procesos de una manera sencilla e intuitiva.

### FLEXIBLE

Adaptable a los fenómenos atmosféricos adversos (vientos secos, altas temperaturas, etc.) y a las necesidades cambiantes del cultivo.



### PULVERIZACIÓN EFICIENTE

Pulverización de forma homogénea en toda la planta, con el tamaño de gota adecuado, para que tus cultivos y la fauna auxiliar empleada en la lucha biológica, dispongan de unas condiciones de vida óptimas.

### CONTROL DE LA HUMEDAD

Mejora el “comfort” de la planta, sin mojarla, manteniendo un nivel de humedad adecuado, reduciendo la temperatura.







## CARACTERÍSTICAS TÉCNICAS

- ◆ Tamaño de **gota ajustable**.
- ◆ **Homogeneización de la humedad** en el interior del invernadero.
- ◆ Aumento de la humedad reduciendo la temperatura sin mojar la planta.
- ◆ **Programación de aplicación fitosanitaria** (diurna y nocturna), permitiendo realizar los tratamientos con total seguridad para los empleados.
- ◆ **Limpieza automática del equipo**, consiguiendo así un óptimo mantenimiento.







# PROYECTOS DE RIEGO LLAVE EN MANO

RITEC está especializada en **proyectos de riego llave en mano** acorde a las necesidades del cliente, que engloban el **diseño hidráulico a medida, el equipamiento de riego, clima y humidificación**. Además, RITEC colabora con empresas de invernaderos, componentes tecnológicos, suministros agrícolas, etc. para llevar a cabo proyectos integrales agronómicos. La instalación completa se entrega al cliente para su puesta en marcha.



## ADAPTACIÓN

Ritec cuenta con conocimientos agronómicos en diferentes tipos de cultivos (hortícolas, frutales, ornamentales, etc) tanto en hidropónico como al aire libre, con los que asesora la mejor solución tecnológica al agricultor.



## ADECUACIÓN

Ritec da soluciones a medida para cada agricultor, nos adaptamos al tamaño de nuestros clientes. Se realizan proyectos desde 1 ha hasta 2.000ha de superficie.

## DIVERSIFICACIÓN

A través de la innovación y diversificación, satisfacemos las posibles necesidades de los clientes.



## INTERNACIONALIZACIÓN

Contamos con un equipo de logística especializado en comercio exterior, que nos permite llevar nuestra tecnología a todos los continentes.



## I+D+i

Ritec cree en la investigación y en el desarrollo de nuevos productos, invirtiendo en la mejora continua y colaborando con los centros tecnológicos agrícolas y de gestión de recursos hídricos más especializados.



## MONTAJE

Ritec cuenta con un amplio equipo de técnicos especializados en el montaje de instalaciones, garantizando la puesta en marcha del proyecto.

## CAPACITACIÓN

Posibilidad de capacitar a técnicos y operarios del país de destino, para un buen mantenimiento y seguimiento de las instalaciones.





## PROYECTO EN ETIOPÍA – FÁBRICA DE CONSERVAS VEGETALES

**Objetivo del cliente:** Producción de espárragos blancos y verdes para industria conservera.

**Superficie:** 1.137 ha

**Cultivos:** Espárrago blanco y verde, con ampliación a 6 cultivos hortícolas más tras el éxito inicial.

**Planteamiento:** Proyecto dividido en 2 fases de ejecución (500ha cada uno aprox.).

Cada fase se subdivide en 5 sectores (100ha cada uno) y estos se segmentan en parcelas de 15 ha.

**Embalses:** 2 Embalses (1 en cada fase) de 160.000 m<sup>3</sup> aprox.

**Equipos:**

- 10 equipos de fertirriego **SUPERNUTRITEC 9500**
- Control de 4 fertilizantes + 1 ácido. Cada equipo contiene 2 sondas de Ph y CE.
- 1 **NUTRITEC 9500** para el semillero.
- 1 equipo **CLINVERTEC**.
- 9 depósitos (8 de fertilizantes + 1 ácido) de 3.000l de capacidad.
- **Cabezal de filtrado** con autolavado automático.
- PC con el **software** de control en cada cabezal.



## PROYECTO EN MARRUECOS – PRODUCCIÓN DE FRUTOS ROJOS

**Objetivo del cliente:** Producción y exportación de arándanos para consumo en fresco.

**Superficie:** 400ha

**Cultivos:** Arándano y frambuesa.

**Planteamiento:** 400ha divididas en módulos de 36ha.

**Embalses:** 2 embalses con capacidad de almacenamiento de 5.300m<sup>3</sup>

**Equipos:**

- 11 **SUPERNUTRITEC 9800**: Riego por goteo
- 6 **NUTRITEC**: Microaspersión
- 8 depósitos (7 fertilizantes + 1 ácido) con capacidad máxima de 15.000m<sup>3</sup>
- **Cabezal de filtrado** con autolavado automático.
- PC con el **software** controlando 17 equipos.
- Se creó un **programa a medida** para el cliente para controlar las necesidades de consumo de agua reales.



## PROYECTO EN EGIPTO – PRODUCCIÓN DE HORTALIZAS

**Objetivo del cliente:** Producción y abastecimiento de hortalizas para la población.

**Superficie:** 200ha

**Cultivos:** Hortícolas (Tomates, pimientos, pepinos, etc) en suelo y en hidropónico.

**Planteamiento:** 200ha divididas en proyectos de 10ha.

**Embalses:** 1 embalse cada 10ha.

**Equipos:**

- 1 **NUTRITEC** por cada 10 ha: Control de 4 fertilizantes + 1 ácido + 1 suplemento.
- Equipo de clima: **FOG – SYSTEM** de baja presión – Activación por pulsos.
- 5 depósitos de 3000m<sup>3</sup>
- **Cabezal de filtrado** con autolavado automático
- PC con el **software** de control por cada 10 ha.







## RIEGOS Y TECNOLOGÍA, S.L.

### OFICINA CENTRAL / HEAD OFFICE:

Ctra. de Circunvalación, s/n · P.O. Box 163  
30880 Águilas  
Murcia · SPAIN  
☎ +34 968 446 000

### DELEGACIONES / DELEGATIONS:

#### ALMERÍA

Pol. Ind. La Redonda · Calle V, nº 37  
04710 Sta. M<sup>a</sup> del Águila  
El Ejido · Almería · SPAIN  
☎ +34 950 581 068

#### CARTAGENA

José López Portillo, nº 14  
30709 Roldán  
Torre Pacheco · Murcia · SPAIN  
☎ +34 670 616 477

✉ [ventas@ritec.es](mailto:ventas@ritec.es)

🌐 [www.ritec.es](http://www.ritec.es)