



irritec[®]

don't wait for rain[®]

Catálogo Agrometeo

2021



El Grupo Irritec®, fundado en Sicilia en 1974, es uno de los líderes mundiales en riego inteligente. Diseña, fabrica y distribuye productos y sistemas completos para el riego en campo abierto, en invernaderos y para el sector residencial, brindando asistencia y formación a agricultores de todo el mundo, fomentando la cultura del ahorro de agua. Con más de 700 personas y 14 sedes de producción y comerciales en Italia, España, México, Brasil, Estados Unidos, Argelia, Alemania y Chile, Irritec® es una realidad internacional en continuo crecimiento. Aplicando un modelo de economía circular, apuesta cada vez más por proyectos de ecosostenibilidad, como Green Fields®, concebido por Irritec® para alentar a los agricultores a desechar adecuadamente los productos plásticos después de su uso, asegurando una segunda vida.



Riego por goteo

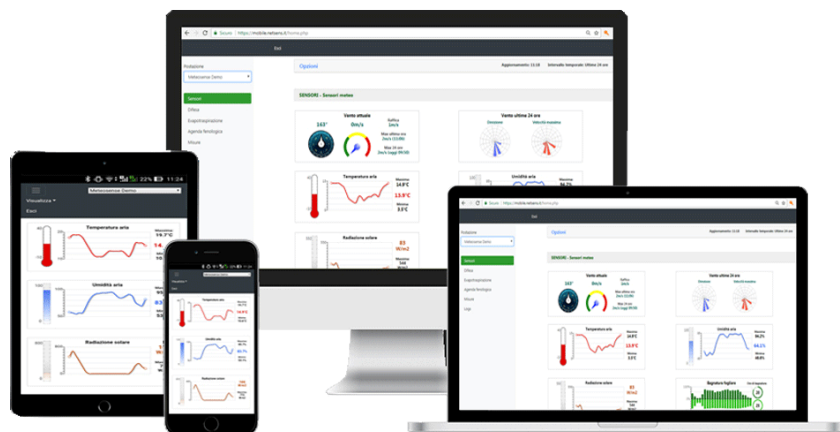


Energías renovables y cero residuos de producción



Eliminación de productos

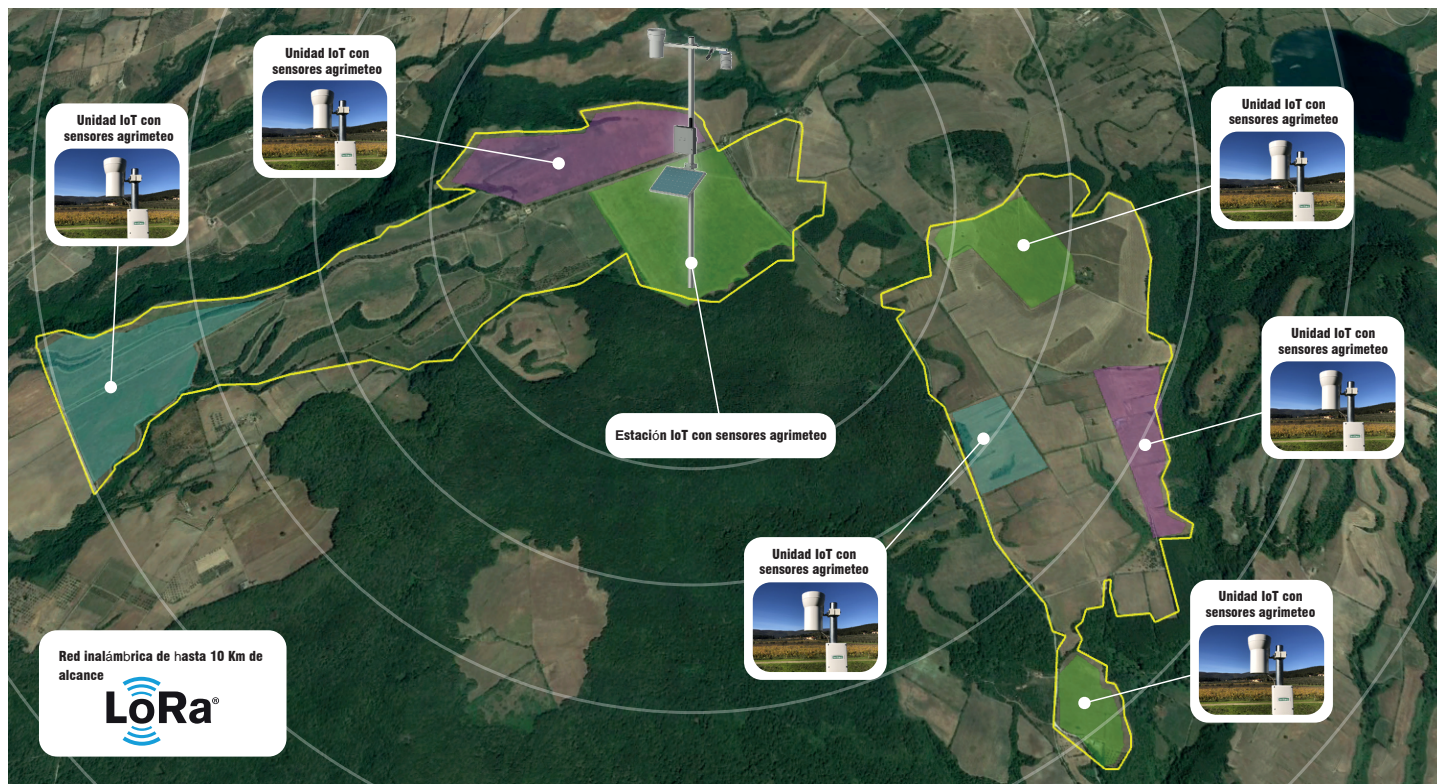




Una única solución completa, extremadamente flexible para ser utilizada en múltiples aplicaciones.

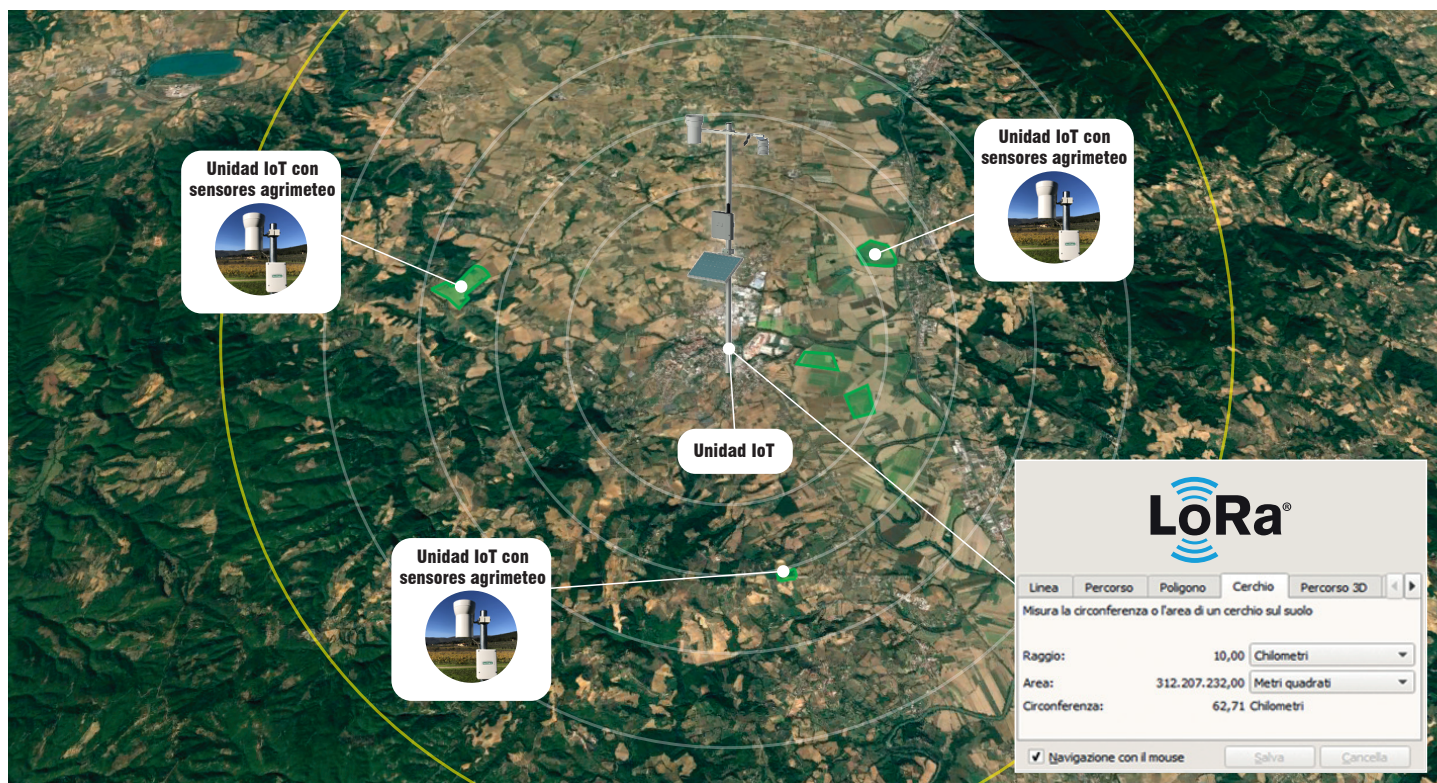
Monitoreo para su finca

Unidad inalámbrica IoT de largo alcance. Pluviómetro en estación base, termohigrómetro y humectación foliar en unidad inalámbrica, en el campo o entre hileras. Ampliable con sensores meteoroclimáticos para cálculo de ET, sondas de suelo y más unidades IoT o repetidores, hasta 10 km. DSS con pronóstico de desarrollo de patógenos, en cada punto de monitoreo. Acceso a datos vía Internet e informes agrometeorológicos vía e-mail.



Consortios, bodegas y asociaciones de productores

Estaciones meteorológicas-climáticas con receptor IoT, cobertura hasta 15000 ha, ampliable. Puntos de medida inalámbricos en las parcelas, equivalentes a una "unidad de control" tradicional, con costes muy inferiores. Pronóstico del desarrollo de patógenos y evaluación del riego en cada punto de monitoreo. Entrando en tratamientos de empresa, con supervisión agronómica central. Acceso a datos vía Internet e informes agrometeorológicos vía e-mail.





Vid:

Peronospora, Oidio, Botrytis, Palomilla del racimo de la vid, Franklinella



Maíz:

Helminthosporiosis, Fusariosis, Septoria



Tomate:

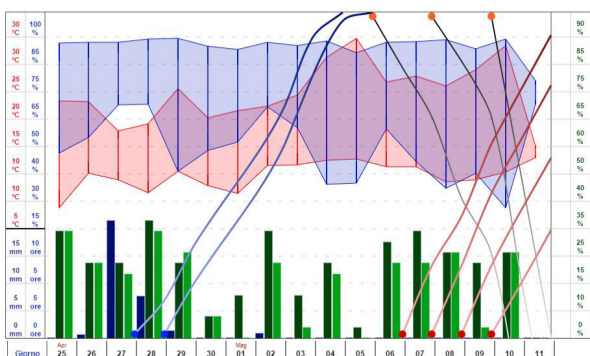
Peronospora, Alternaria, Botrytis



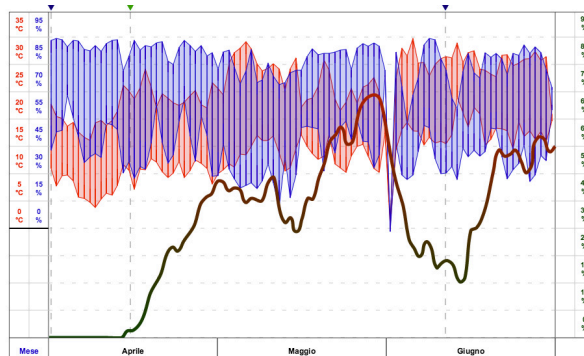
Manzana y Pera:

Sarna, oídio, fuego bacteriano, hollín, Cherry leaf spot, pulgón, Psila, carpocapsa, hoplocampa

Powered **fruitweb**



Indicación de las fases infecciosas y esporulación



Evaluación del riesgo de infección

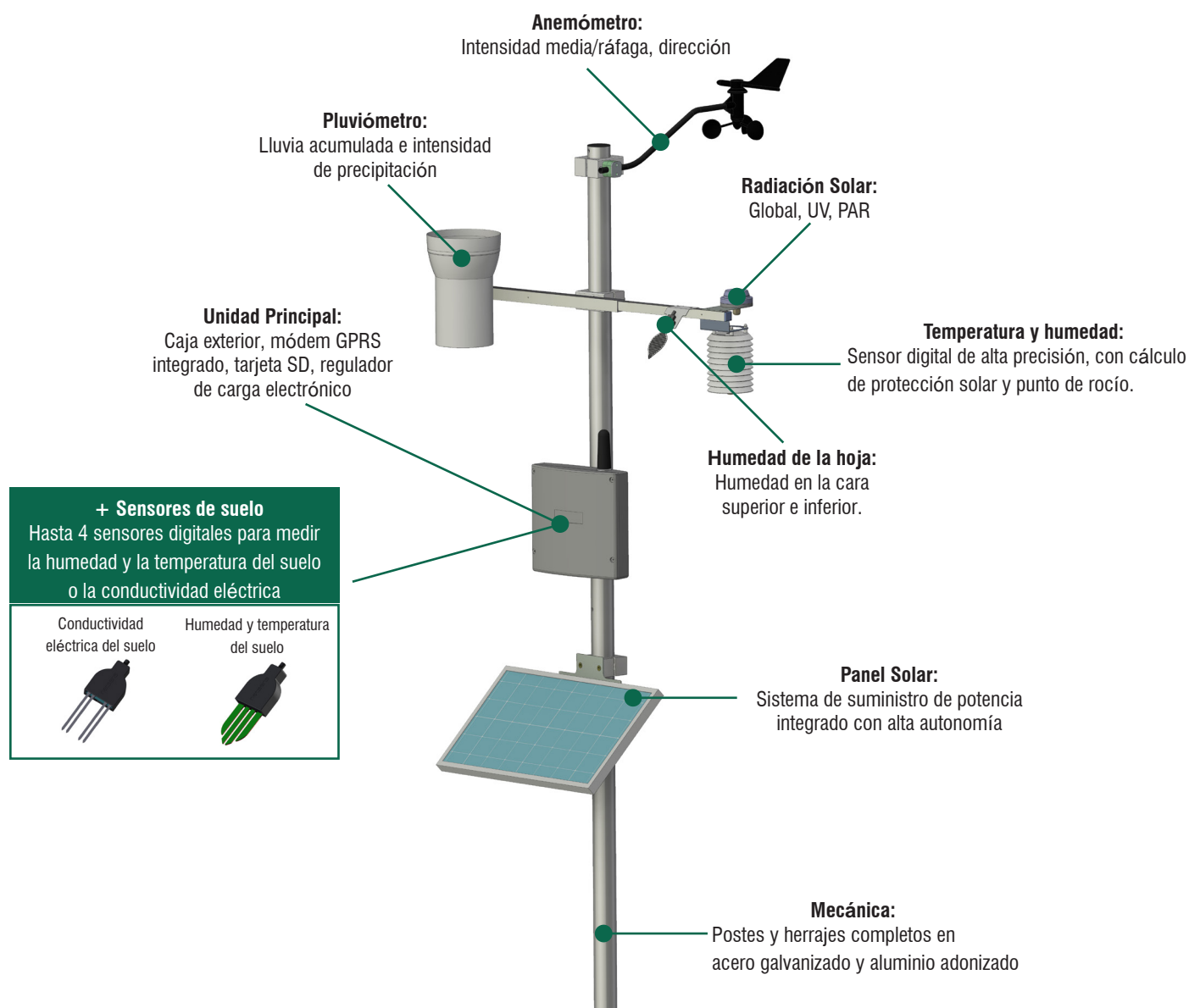
Ahorra agua de forma consciente

La gestión adecuada del riego se vuelve cada vez más importante con cada nueva campaña.

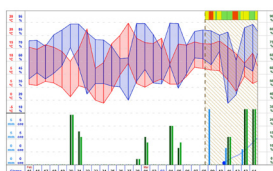
La evolución de los sistemas de riego, desde los clásicos sistemas de aspersión a los modernos sistemas de goteo, pasando por el riego enterrado, requiere disponer de herramientas igualmente avanzadas para conocer el déficit hídrico real y evaluar las mejores estrategias de riego. Gracias al **DSS Bluleaf™**, compatible con todos los productos AgriSense, puedes obtener un asesoramiento de **riego eficaz** para todos los cultivos principales, y planificar las estrategias de riego sector a sector, con un ahorro de riego sustancial.



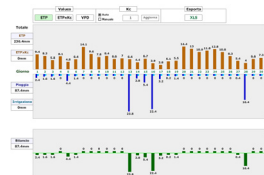
Soluciones completas adecuadas para sistemas individuales o situaciones en las que la estación meteorológica y los sensores están instalados en el mismo lugar



Acceda a los datos en tiempo real y desde cualquier ordenador, portátil o smartphone, a través de una completa y avanzada interfaz de usuario



Modelos fitosanitarios predictivos para los principales cultivos



Cálculo automático de evapotranspiración y balance hídrico



Exportación de informes diarios, mensuales y estacionales

Como funciona:

Los datos del sensor meteorológico se envían al LiveData Center y se pueden ver desde cualquier PC, teléfono inteligente o tableta con acceso a Internet. Nuestra plataforma de software **LiveData** presenta todos los datos de forma clara e intuitiva. Ofrecemos soluciones “llave en mano” que además incluyen la SIM ya configurada, eliminando mayores complicaciones y costes para el cliente.

ICSMSI

Versión de riego: sencillez y eficacia

Estación MeteoSense "de riego" compuesta por: Estación meteorológica GPRS con pluviómetro (lluvia en mm), dos sondas de temperatura y humedad del suelo, kit panel solar con regulador electrónico, poste y accesorios de instalación.

- Centralita GPRS con pluviómetro
- Dos sensores de terreno incluidos.
- Ampliable con otros sensores de clima/suelo (hasta 4)
- Acceso a datos vía web en la plataforma LiveData
- Fuente de alimentación independiente (kit fotovoltaico incluido).
- Poste y accesorios de instalación
- Predispuesta a la expansión en sucesivas fases.

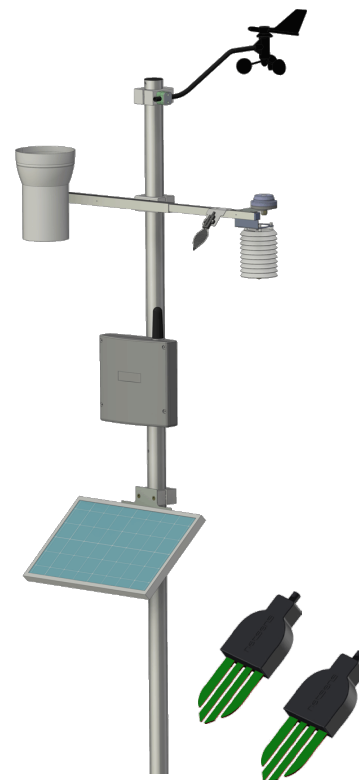


ICSMSAM

Versión de defensa: la clave para una gestión sostenible

Estación MeteoSense "Agro-meteo" compuesta por: Centralita GPRS con pluviómetro, temp. aire (° C), humedad aire (%), anemómetro, barómetro (hPa), radiación solar (W/m²), kit panel solar con regulador electrónico, poste y accesorios de instalación.

- Ampliable con otros sensores de clima/suelo (hasta 4)
- Acceso a datos vía web en la plataforma LiveData para los cultivos principales con inserción de tratamientos y agenda fonológico.
- Fuente de alimentación independiente (fotovoltaica).
- Poste y accesorios de instalación
- Predispuesta a la expansión en sucesivas fases.



Unidad base de riego Meteosense

La unidad MeteoSense 2.0 es el corazón de los sistemas Agrisense con tecnología IoT. Es una unidad de adquisición. Un producto resistente, fiable y adecuado para cada aplicación.

Características técnicas

Interfaz de comunicación: GPRS / LAN Ethernet / MODBUS RTU

Modo de conexión: "Siempre encendido", protocolo TCP/IP (GPRS y LAN)

Memoria integrada: Ranura tarjeta SD

Interfaz de configuración local: USB

Pantalla: LCD 4 caracteres

Fuente de alimentación: 12 V_{DC} o 220 V_{AC} con fuente de alimentación externa

Cargador de batería electrónico integrado para el panel solar

Consumo eléctrico: < 1W con conexión GPRS activa

Duración de la batería: hasta 50 días sin recargar

Protección: IP55 in ABS resistente a los rayos UV, con puerta frontal



Unidad inalámbrica IoT

El producto se basa en un sistema de comunicación en tecnología Internet Of Things (IoT) y logra un rendimiento de rango de comunicaciones extremadamente avanzado, incluso en comparación con versiones anteriores. El bajo consumo y los algoritmos de optimización de energía le permiten trabajar de forma continua durante años (dependiendo del número y tipo de sensores) con una batería de litio suministrada de serie, que sin embargo puede ser reemplazada fácilmente en el campo. La antena integrada y la caja robusta y de pequeño tamaño no crean espacio para las operaciones mecánicas más comunes en el campo, lo que simplifica la instalación y reduce las intervenciones de mantenimiento. El equipo dispone de display y selector para configuración en campo, y de un sistema de verificación de cobertura de radio especialmente avanzado.

Características técnicas

Alimentación: Batería C litio 3.6 V, protección contra polaridad inversa

Hasta 3 años de funcionamiento con batería

Comunicación: 868 MHz (LoRa™)

Alcance máximo (desde unidad base o repetidor): 10.000 metros

Entradas: hasta 11 sensores digitales y analógicos

Protección: IP55 en ABS resistente a rayos UV

Antena: integrada en el circuito

Dimensiones reducidas y compatible con operaciones mecánicas de campo



Sensores y accesorios Irritec Agro-Meteo

La solución con sensores agrometeorológicos propuesta por Irritec es íntegramente Made in Italy. Esto, además de ser sinónimo de gran calidad y confiabilidad, asegura una amplia disponibilidad de repuestos y la actualización de sistemas instalados por muchos años. Muchos de los sensores están calibrados individualmente para garantizar una alta uniformidad de medición y respuesta a lo largo del tiempo.

Anemómetro

Intensidad: 1-50m/s, precisión 5%
Dirección: 0-360°, precisión 7°



Pluviómetro

Resolución: 0,2mm
Funcionamiento: balancín autovaciante



Termohigrómetro

Temperatura: -25 +85 °C, según 0,5 °C
Humedad: 0-100 % HR, precisión 3 %
Cálculo del punto de rocío
Salida digital, Protector solar



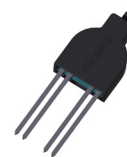
Humedad y temperatura del suelo

Precisión: 2%
Rango de medida: de 0% a saturación
Temperatura de funcionamiento: - 40 + 60 °C
Hasta 4 sensores por estación



Presión atmosférica:

Rango de medición: 500 - 1100 hPa
Precisión: 0,4 hPa (-10 .. + 70 °C)



Conductividad eléctrica del suelo:

Rango de medición: 0 - 15 dS/m
Temperatura de funcionamiento: 0 a 50 °C

Sensor de humedad de hojas

Dos canales de salida (haz y envés)
Rango de medición: 0 - 100%
Temperatura de funcionamiento: - 40 + 60 °C



Sensor de radiación solar

Radiación visible: 0-1800 W/m²
Precisión: 5% FS
Temperatura de funcionamiento: -40 +65 °C



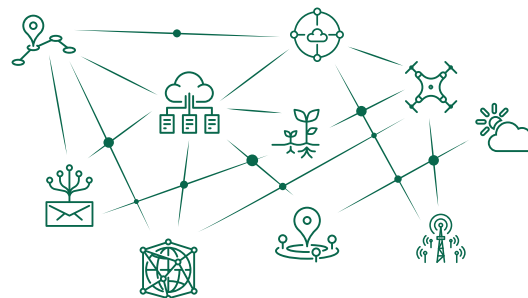
Otros sensores disponibles:

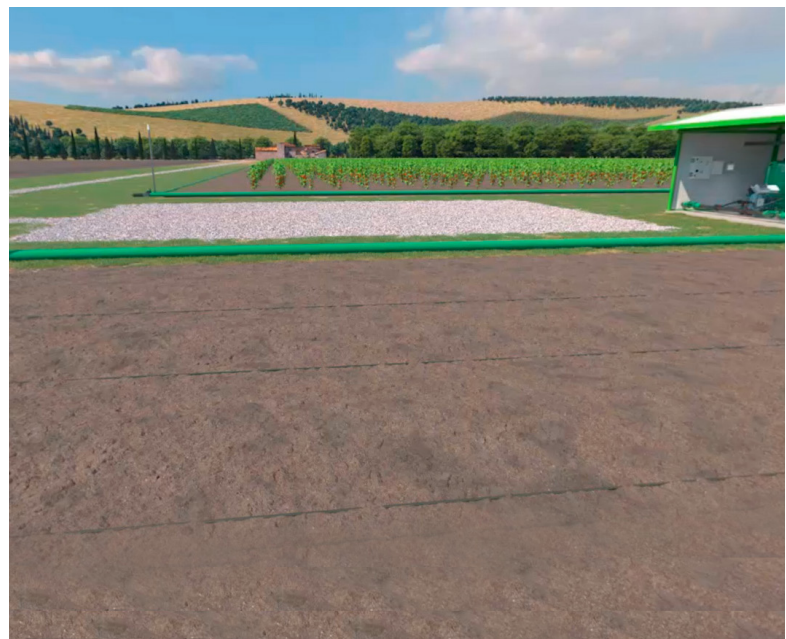
Piranómetros de "primera clase" y "segunda clase", PAR, UVA/UVB

Plataforma LiveData

Nuestros sistemas envían aproximadamente 100.000 datos cada hora desde el campo a las plataformas de recolección de datos. Cada dato se adquiere, valida y almacena de acuerdo con estándares de seguridad avanzados, que garantizan la continuidad de la operación.

Además, la tecnología instalada, a través de un avanzado sistema de diagnóstico automático, permite avisar a sus técnicos en caso de averías o mal funcionamiento individuales, o bien organizar intervenciones técnicas en colaboración con los socios del área.





¡DESCUBRE EL CAMPO VIRTUAL IRRITEC!

www.vrstand.it/view/it/irritec/



P.I. El Pilero C/ Cordeleros s/n Carmona 41410 Sevilla
www.irritec.es

